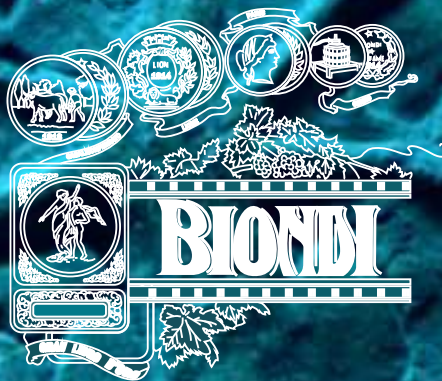


ETNA

Azienda agricola

# Biondi

Chianta



San Nicolò

Cisterna Fuori



## LA STORIA

L'Azienda Vinicola Biondi nasce alla fine dell'800 e raggiunge la sua massima espansione nei primi del 900 grazie all'impegno manageriale di Salvatore Biondi ed alla esperienza viti-vinicola del fratello Cirino (nonno di Ciro Biondi) che insieme ad un altro produttore fondano la BIONDI & LANZAFAME.

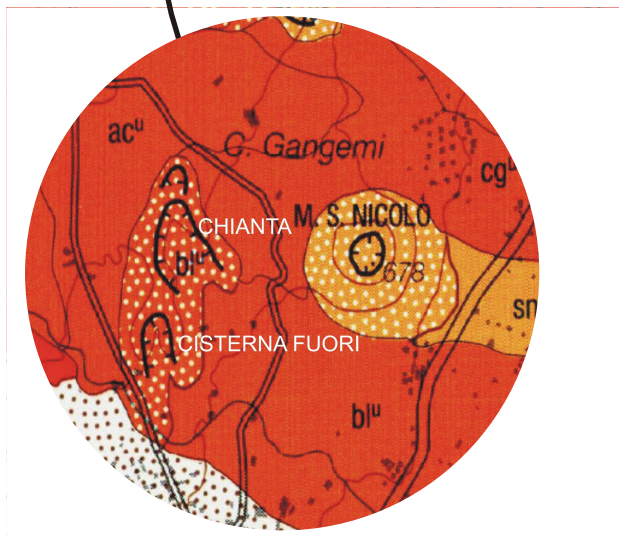
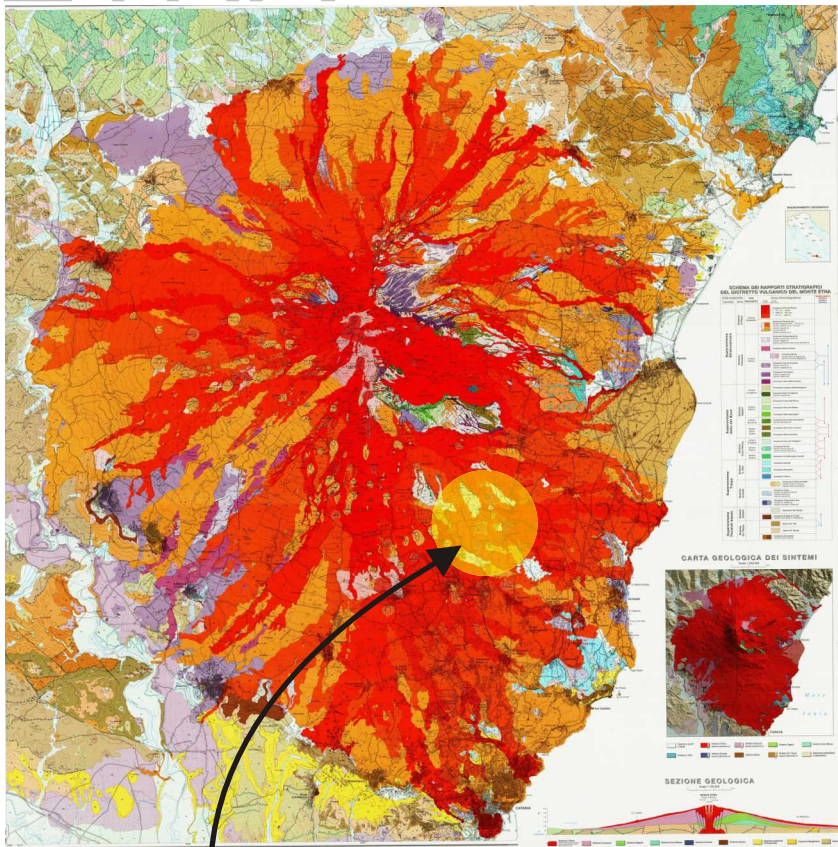
Con questa denominazione, l'azienda partecipa a diverse esposizioni e fiere aggiudicandosi diversi premi e medaglie, tra i quali: Casalmonferato 1913, Parigi 1914, Lione 1914, Cuneo 1914, Milano 1914, iscrizione al "GRANDE LIBRO D'ORO".

In quel periodo, i vini BIONDI & LANZAFAME sono esportati in Europa e negli Stati Uniti.

Dopo la fine del secondo conflitto mondiale per l'Azienda comincia un periodo di declino, dovuto al mancato adeguamento alle moderne tecnologie ed al nuovo mercato del dopoguerra.

Dal 1999 l'obiettivo di Ciro e Stephanie Biondi è la riscoperta delle potenzialità del "terroir" vulcanico e dei vitigni autoc.

I vigneti, tutti coltivati ad alberello su terrazzamenti, si trovano sul versante Sud-Est dell'ETNA nel Comune di Trecastagni a circa 18 km da Catania ad un'altitudine che varia dai 600 a 700 metri sul livello del mare in un particolarissimo microclima, quello delle pendici dell'Etna, unico per l'elevato gradiente termico giorno-notte (talvolta oltre 30°), per il terreno sabbioso vulcanico drenante e ricchissimo di minerali, a reazione subacida



VIGNA CHIANTA su di un cratere datato 125 A.C.  
VIGNA CISTERNA FUORI su di un cratere datato 125 A.C.  
VIGNA SAN NICOLO' su di un cratere datato 12.000 anni fa

Corso Sicilia 20 - 95039 Trecastagni CT  
ciro@levignebiondi.it stef@levignebiondi.it www.levignebiondi.it  
tel. 0957633933 cell. +393921179746 +393475011310

# Vigna Chianta

**Zona di produzione:** Etna

Comune di Trecastagni - Contrada Ronzini

**Composizione del terreno:** Lavico

**Produzione annuale:** 2.200

**Altitudine media vigneti:** 650 mslm

**Densità piante per ettaro:** 8.000

**Forma di allevamento:** alberello

**Uvaggio:** Caricante, cataratto, minnella

**Vendemmia:** 2013

**Vinificazione:** Legno 225 litri

**Affinamento in bottiglia:** 9 mesi

**Alcohol:** 12,5

Esame visivo: giallo oro

Esame olfattivo: aromatico, con note di albicocca, miele e anice

Esame gustativo: pieno ma elegante, minerale, fresco, albicocca, anice, molto persistente



# Vigna Cisterna fuori

**Zona di produzione:** Etna

Comune di Trecastagni - Contrada Ronzini

**Composizione del terreno:** Lavico

**Produzione annuale:** 5.000

**Altitudine media vigneti:** 650 mslm

**Densità piante per ettaro:** 8.000

**Forma di allevamento** alberello

**Uvaggio:** Nerello Mascalese - Nerello Cappuccio

**Vendemmia:** 2011

**Vinificazione:** Acciaio inox

**Affinamento:** Legno 225 e 500 litri

**Alcohol:** 13,5

Esame visivo: Rubino

Esame olfattivo: balsamico, note di rose

Esame gustativo: Avvolgente, bacche rosse, minerale ed elegante



# Vigna San Nicolò

**Zona di produzione:** Etna

Comune di Trecastagni - Contrada San Nicolò

**Composizione del terreno:** Lavico

**Produzione annuale:** 1.200

**Altitudine media vigneti:** 650 mslm

**Densità piante per ettaro:** 8.000

**Forma di allevamento** alberello

**Uvaggio:** Nerello Mascalese - Nerello Cappuccio

**Vendemmia:** 2012

**Vinificazione:** Acciaio inox

**Affinamento:** Legno 225 e 500 litri

**Alcohol:** 13,5



# OUTIS red

**Zona di produzione:** Etna

Comune di Trecastagni - Contrade Ronzini e San Nicolò

**Composizione del terreno:** Lavico

**Produzione annuale:** 5.000

**Altitudine media vigneti:** 650 mslm

**Densità piante per ettaro:** 8.000

**Forma di allevamento** alberello

**Uvaggio:** Nerello Mascalese - Nerello Cappuccio

**Vendemmia:** 2012

**Vinificazione:** Acciaio inox

**Affinamento:** Legno 225 e 500 litri

**Alcohol:** 13,5

Esame visivo: Rubino

Esame olfattivo: balsamico

Esame gustativo: Avvolgente, bacche rosse, minerale ed elegante



# OUTIS white

**Zona di produzione:** Etna

Comune di Trecastagni - Contrada Ronzini

**Composizione del terreno:** Lavico

**Produzione annuale:** 3.000

**Altitudine media vigneti:** 650 mslm

**Densità piante per ettaro:** 8.000

**Forma di allevamento** alberello

**Uvaggio:** Caricante, cataratto, minnella

**Vendemmia:** 2012

**Vinificazione:** Acciaio inox

**Alcohol:** 12,5

